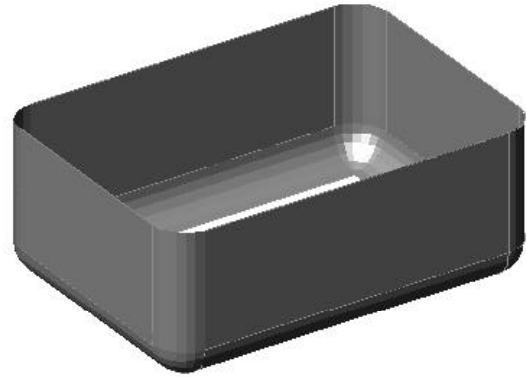


## Tarjas para vertederos

Fundada en 1929, Casa Lux SA de CV, fabrica y provee Mobiliario para Laboratorios con un elevado estándar de calidad.

Con un servicio integral de asesoría para el desarrollo de su proyecto de construcción y/o remodelación en cuyo concepto de diseño incorporamos los conceptos de seguridad, confiabilidad, durabilidad rentabilidad y estética desde el concepto inicial en 3 dimensiones, hasta la fabricación, garantía y servicio para nuestro mobiliario.



Tarja para vertedero modelo 12200

Bajo el concepto de diseño modular que conserva las mismas características de calidad y dimensiones en todos nuestros productos de la línea LUX LAB, desarrollamos y fabricamos nuestras tarjas para vertederos en acero inoxidable tipo 304 y 316 calibres 18 o 20 o en resina epóxica dependiendo de las necesidades y/o especificaciones de nuestros clientes.

Código	Modelo	Frente	Fondo	Altura	Material
811033	12220	40 cm	40 cm	25 cm	Acero inox 304
811034	12221	50 cm	40 cm	25 cm	Acero inox 304
811035	12230	40 cm	40 cm	25 cm	Acero inox 316
811036	12231	50 cm	40 cm	25 cm	Acero inox 316
811041	12240	40 cm	40 cm	25 cm	Resina epóxica